

Dimension/Dimensions:

582 mm (c) x 1264 mm (p) x 1540 mm (a)

N° grates/N° grilles: 2

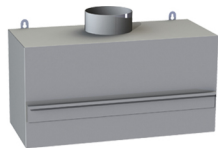
Capacity chickens/Capacité poulet: 6

Weight/Poids: 153 kg

Rated power / Puissance nominale: 7,8 kw

(hourly consumption) / (consommation heure)

Rated voltage Tension nominale	Rated current Courante nominale		
400V 3N~	11A (L1)	11A (L2)	11A (L3)
230V 1N~	34A (L1)		



module with filter
module avec filtre



conduct
conduita



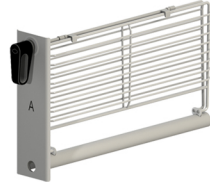
gutter
gouttière



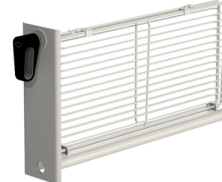
grid XS (8 mm)
grille XS (8 mm)



grid S (19 mm)
grille S (19 mm)



grid XL (31 mm)
grille XL (31 mm)
standard



grid XXL (42 mm)
grille XXL (42 mm)



grid with 5 skewers
griller avec 5 brochettes



Timers let you control the cooking time of each grid individually. It gives the operator a warning beep signal, but it does not switch off.

Minuteur individuel qui permet de contrôler indépendamment le temps de cuisson de chaque tiroirs. Avertie l'utilisateur à travers un signal sonore, sans couper l'alimentation du tiroir.

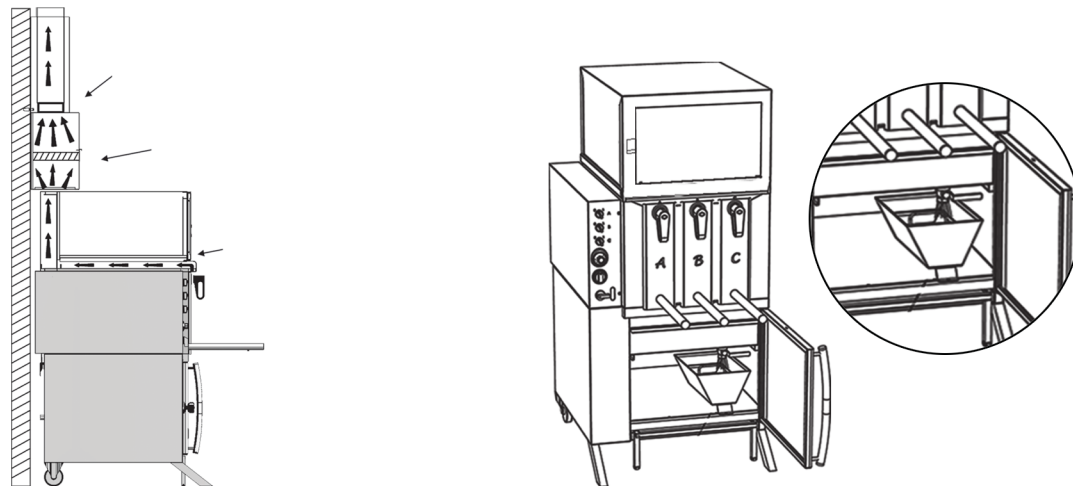
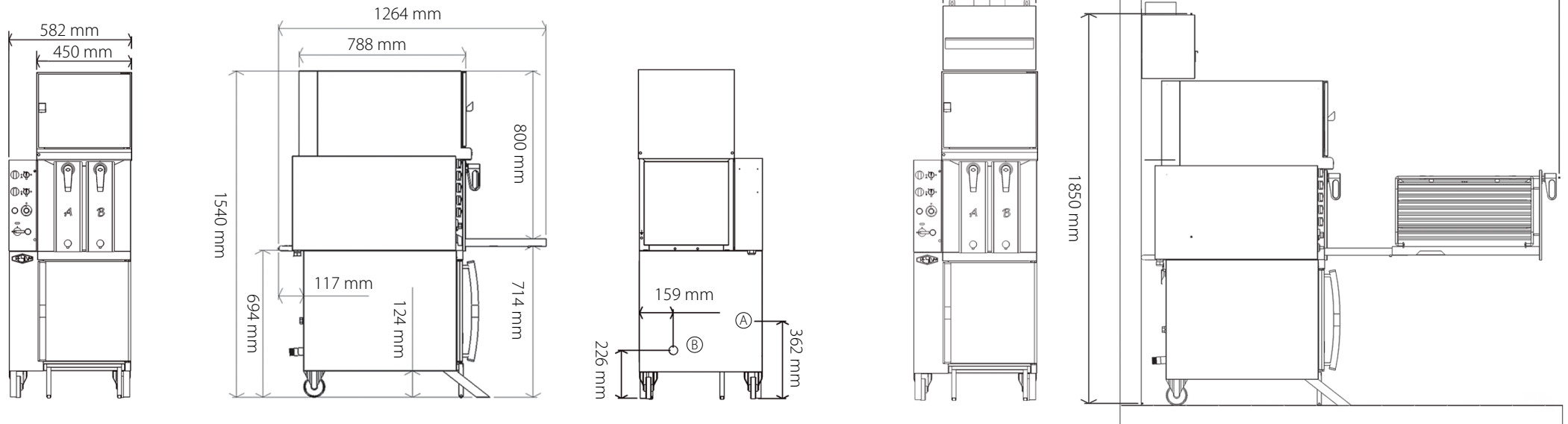


Line | Ligne **GV_{eco}**

Vertical Grill | Gril Vertical
mod **GV2**



www.gresilva.com



A - water inlet 3/4" | arrivée d'eau 3/4"
B - wastewater outlet 1" | sortie des eaux usées 1"

A composite drainage system by a water collection container of the receiver drawer to be connected to the grease box

Un système d'écoulement constitué d'un conteneur de collect d'eau à partir du tiroir récepteur à connecter à la boîte de graisses

